

SVT – Bike

Tagestour: 2021-07

31.7 Sa	Tourname:	# Breitbrunnen + bissele Villinger Trailzauber
	Kategorie:	Länge = ca. 75 km Höhe = ca. 1000 hm Technik = leicht-mittel Fahrtrichtung = Gegenuhrzeigersinn (ccw)
	Route:	(START) TRO - Solweg – Deisslingen – Neckertal – Keckquellen – Siletal – L423 queren – Allmendwald – Weilersbach – Haldenwaldrand – Sommertshauseralde B33 queren (!) – Lettenbrunnenweg – Ri. Feldner Mühle – Trail überm Uhufelsen bis Ellenwinkel – über Moosbach zum Breitbrunnen (Pause) – gestärkt geht's weiter über Sägerskirchweg – Sahlvest Vogelpark – Römerweg – Trail bis Ruine Kirnegg und Unterkirnach – Aufstieg über Rossacker zum Neuhäusle Gasthof Auerhahn – im Tal abwärts am Wieselbach entlang bis Pfaffenweiler (Sportplatz) – Magdalenenberg – Marbach – Bad Dürnheim – Hochemmingen Waldcafe – Turihöfe – Weigheim – TRO (ENDE)
Notizen:	Einkehrmöglichkeiten während der Tour >> Breitbrunnen (ca. 31 km) >> Auerhahn (ca. 45 km) >> Hochemmingen Waldcafe (ca. 63 km) Danach auf unser Vereins-Sommergrillfest am Waldkindergarten ☺	

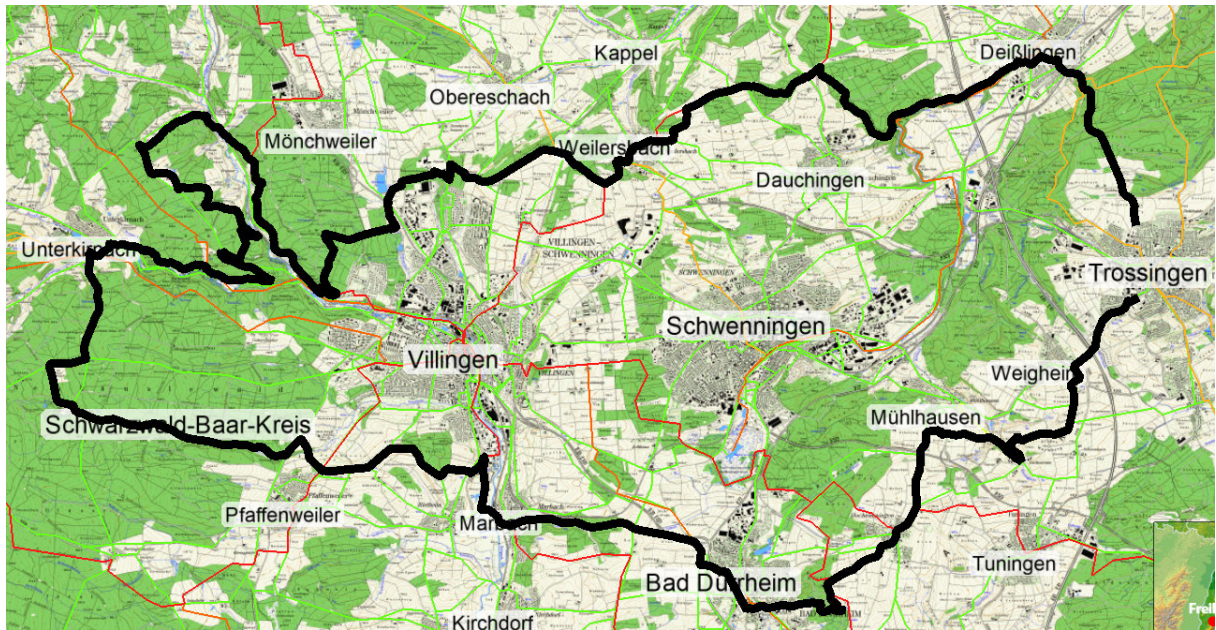
Treffpunkt am Stadionparkplatz

Abfahrt Stadion 10:00

SVT – Bike

Tagestour: 2021-07 (Fortsetzung)

Kartenausschnitt – Übersicht



Gasthof Breitbrunnen (ca. 31 km)



SVT – Bike

Tagestour: 2021-07 (Fortsetzung)

Impressionen vom Breitbrunnen



<https://www.gasthaus-breitbrunnen.de/>

Gasthaus Auerhahn (ca. 45 km)



<https://auerhahn-gasthaus.de/>